



**GNS** software  
®

**GNS PERSONAL**

## **MANUAL DE ACTUALIZACIÓN MASIVA DE EMPRESAS**

Oficinas - Solano López 1420a - CP 11600  
Soporte - Solano López 1415 - CP 11600  
Montevideo, Uruguay  
Tel: 0800 1890  
Tel.: + 598 2 614 9486  
[www.gns-software.com](http://www.gns-software.com)



## INTRODUCCIÓN

Llegamos a esta instancia de procedimientos, porque seguramente Ud. Actualizó el sistema desde Internet y ahora cada vez que entra a una empresa, el sistema detecta que está desactualizada y le pide actualizarla.

Este procedimiento se dará en TODAS las empresas que no estén actualizadas y en equipos lentos o que tienen las bases de datos en las empresas en un servidor. Este proceso puede llegar a ser lento y quizás podría perder alrededor de 1 minuto al entrar por primera vez a cada empresa.

En este proceso de actualización se realizan 4 pasos:

- 1. Respaldo de la Base de Datos Original**
- 2. Actualización de la estructura de la Base de Datos**
- 3. Pasaje de Conceptos y Valores de la Base Vieja a la Nueva**
- 4. Compactación y Reparación de Incoherencias de la Base Nueva.**

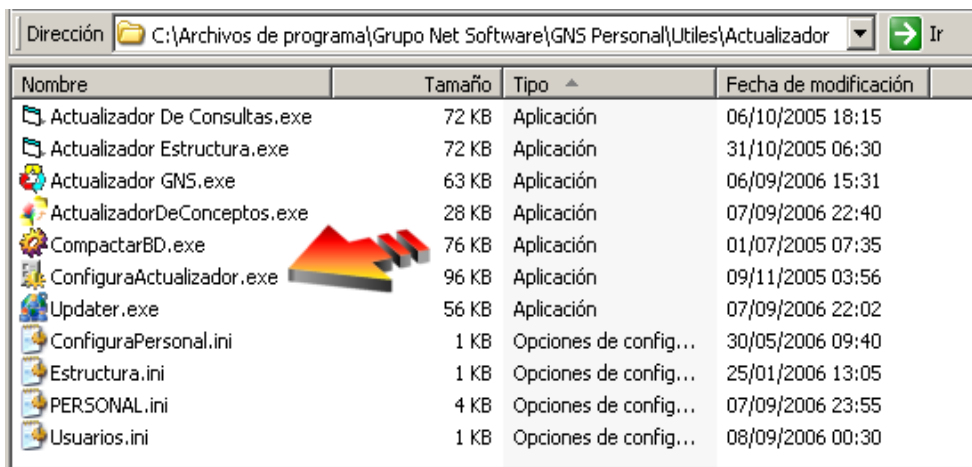
Si por algún motivo alguno de estos procesos fallara, el sistema no actualizará nada, para brindar seguridad del buen funcionamiento.

## ACTUALIZACIÓN MASIVA

La forma de no perder tiempo a la hora de entrar a las empresas post actualización, será actualizar todo masivamente. Este método no ahorra tiempo, pero actualiza todas las empresas en un solo proceso que pasamos a explicar.

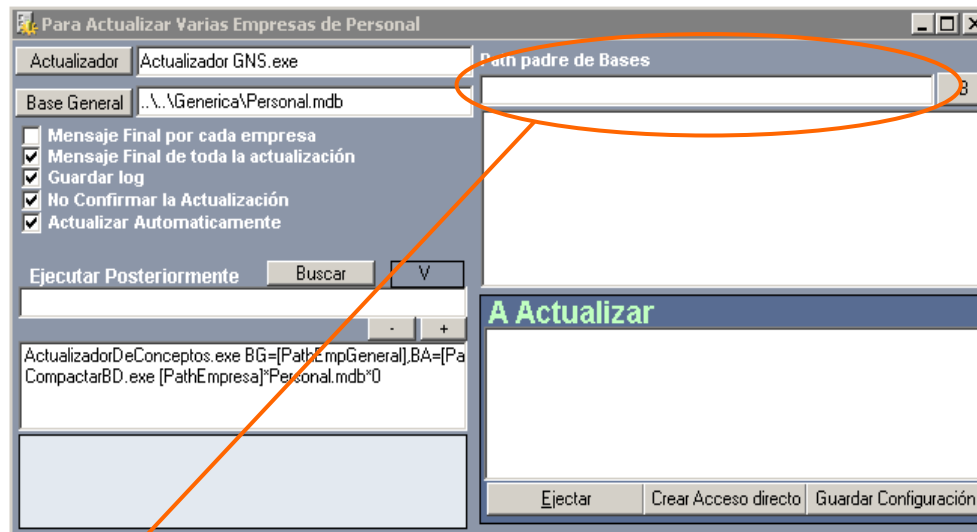
Primero tenemos que llegar a la carpeta donde está instalado el Sistema de GNS Personal, donde normalmente es “C:\Archivos de programa\Grupo Net Software\GNS Personal PRO o C:\Archivos de programa\Grupo Net Software\GNS PersonalPRO”

Dentro de esa carpeta nos encontraremos con otra llamada “**UTILES**” y dentro de esta nos encontraremos con otra llamada “**ACTUALIZADOR**”. Allí nos encontraremos con varios archivos donde uno de ellos se llamará **ConfiguraActualizador.exe**.



Nombre	Tamaño	Tipo	Fecha de modificación
Actualizador De Consultas.exe	72 KB	Aplicación	06/10/2005 18:15
Actualizador Estructura.exe	72 KB	Aplicación	31/10/2005 06:30
Actualizador GNS.exe	63 KB	Aplicación	06/09/2006 15:31
ActualizadorDeConceptos.exe	28 KB	Aplicación	07/09/2006 22:40
CompactarBD.exe	76 KB	Aplicación	01/07/2005 07:35
ConfiguraActualizador.exe	96 KB	Aplicación	09/11/2005 03:56
Updater.exe	56 KB	Aplicación	07/09/2006 22:02
ConfiguraPersonal.ini	1 KB	Opciones de config...	30/05/2006 09:40
Estructura.ini	1 KB	Opciones de config...	25/01/2006 13:05
PERSONAL.ini	4 KB	Opciones de config...	07/09/2006 23:55
Usuarios.ini	1 KB	Opciones de config...	08/09/2006 00:30

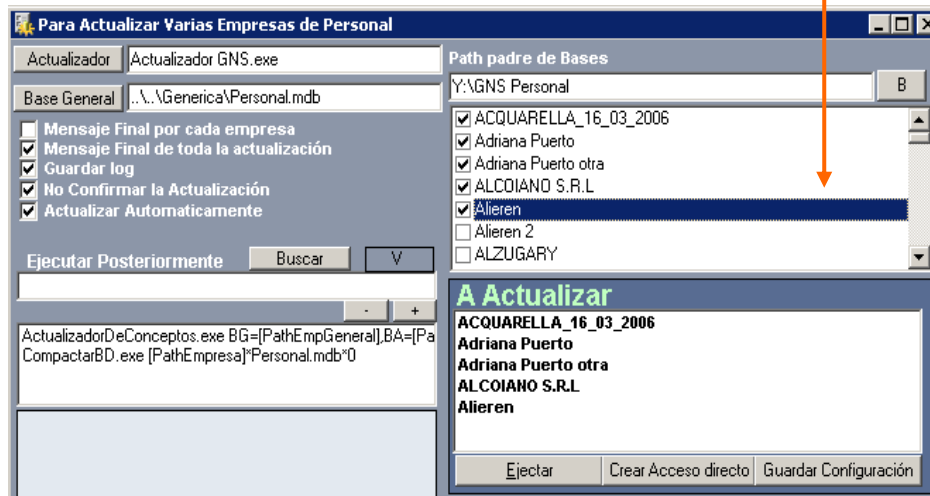
El archivo mencionado anteriormente lo tendremos que ejecutar (doble clic encima de él) y se nos abrirá una pantalla con varias opciones.



Donde dice: **Path padre de Bases** le tendremos que indicar el directorio Padre donde se encuentran las empresas guardadas (SERVIDOR) Ej. "C:\Archivos de programa\Grupo Net Software\GNS PersonalPRO" o C:\Archivos de programa\Grupo Net Software\GNS Personal\EmpresasPRO

Al Indicarle la carpeta Padre donde se ubican las empresas, la utilidad nos mostrará debajo una **lista** con todas las empresas disponibles que se encuentran.

En esta lista deberemos tildar / marcar el **check** de las empresas que vamos a actualizar.



Luego del paso anterior, nos mostrará el nombre de todas las empresas que serán actualizadas y si quisiéramos NO Actualizar alguna debemos desmarcar el check. Posteriormente presionamos el botón **Guardar** para que la utilidad nos recuerde la lista de Empresas.

Una vez Marcadas todas las empresas a actualizar y guardar la Configuración, presionamos el botón de **Ejecutar** y esto lanzará el proceso de actualización masiva.

**No Modificar el resto de las opciones bajo ningún concepto o de lo contrario solicite asistencia a un técnico capacitado.**

